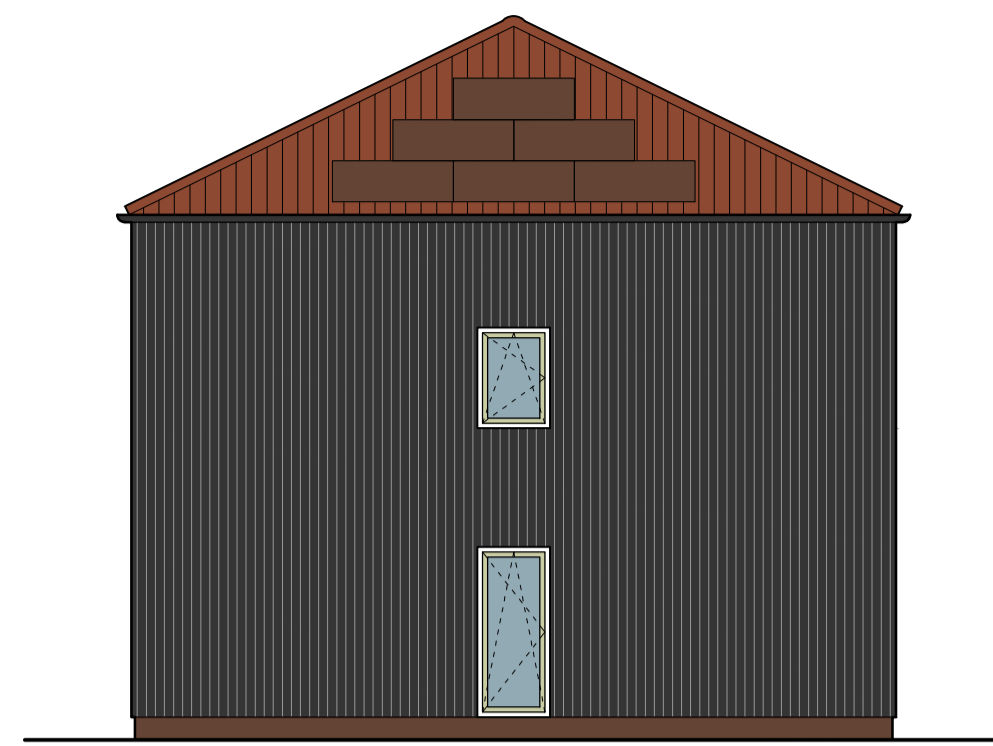


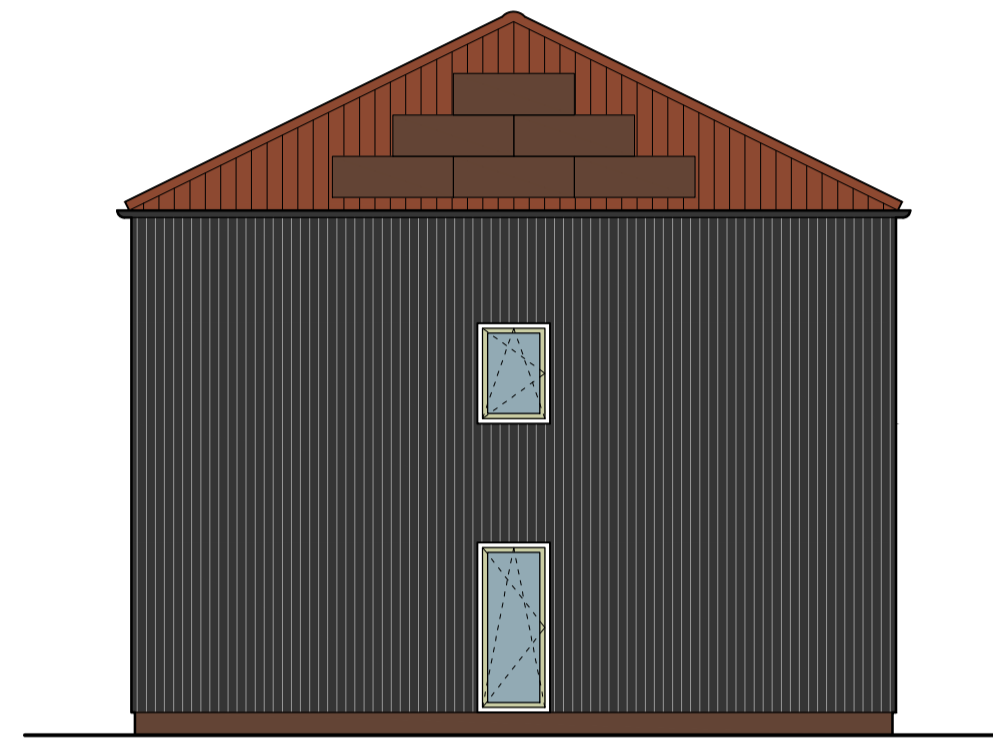
voorgevel



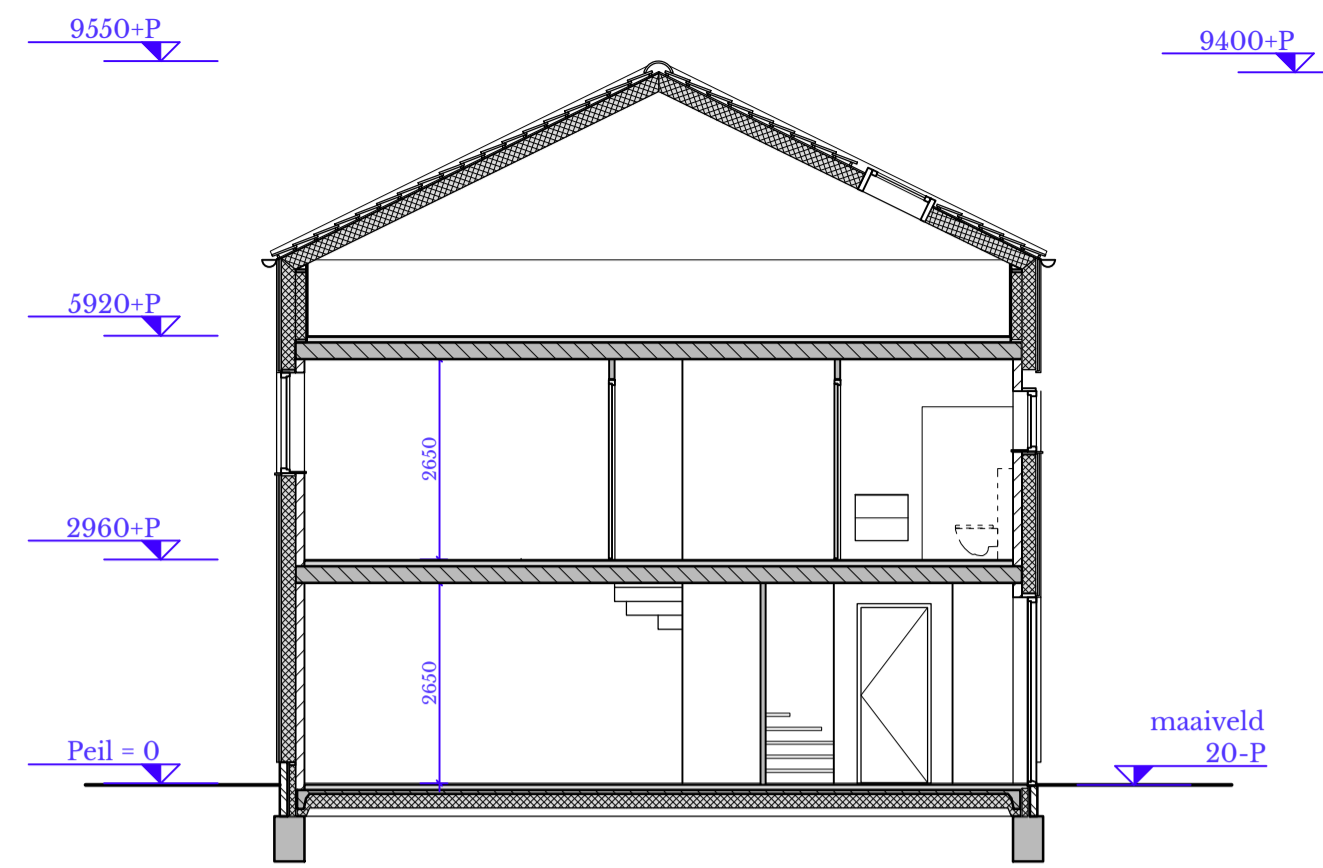
zijgevel links



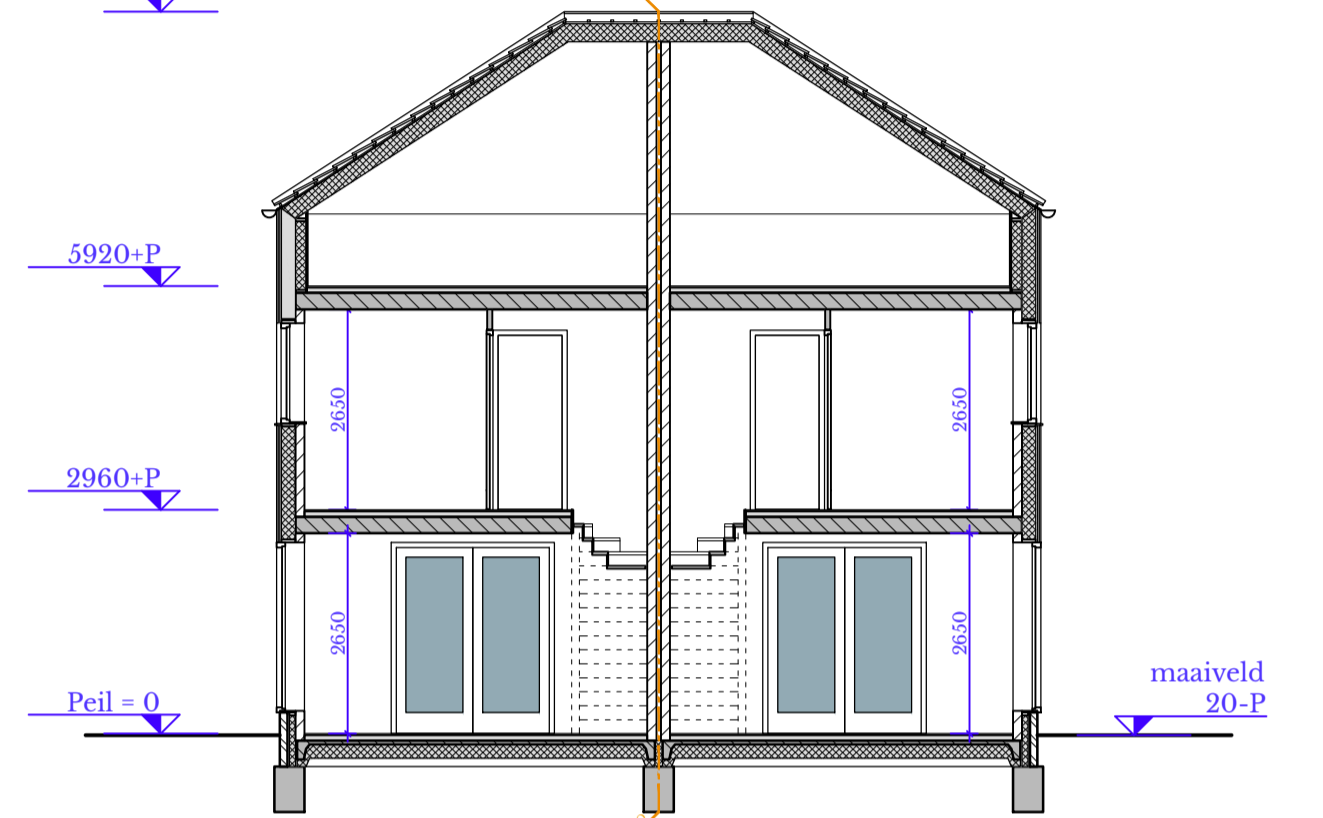
achtergevel



zijgevel rechts



doorsnede AA



doorsnede BB

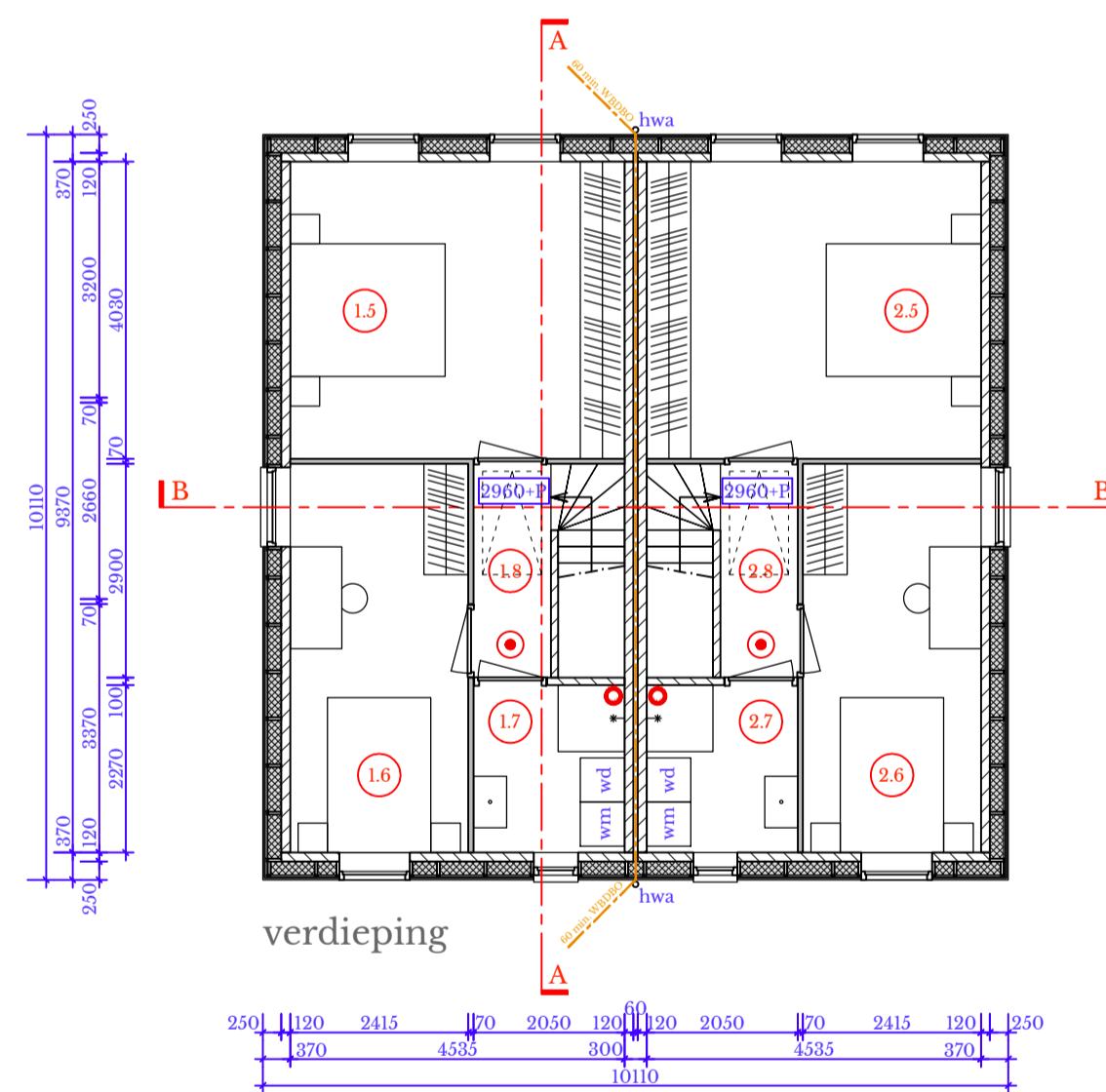
legenda



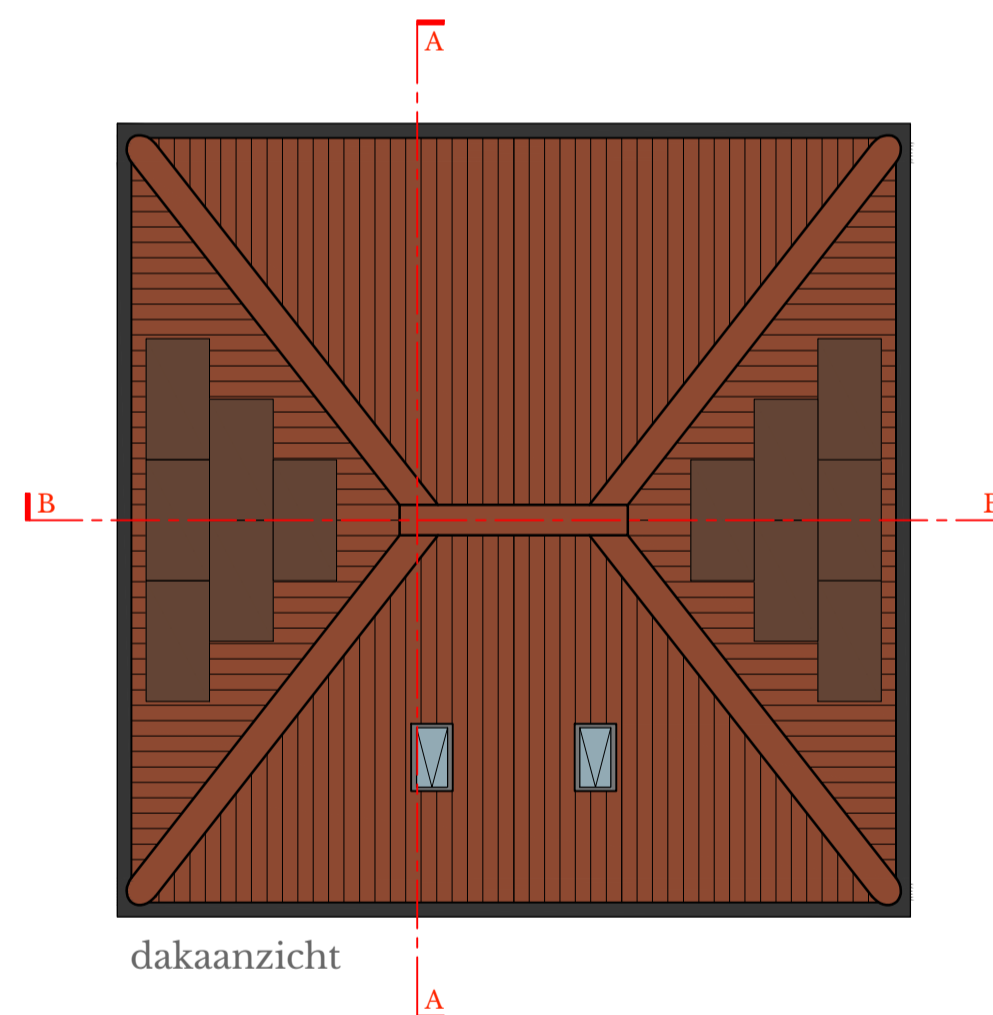
ruimteverklaring

ruimte	benaming	functie	benaming BB
X.1	woonk./keuken	woonfunctie	verblijfsruimte
X.2	toilet	woonfunctie	sanitaire ruimte
X.3	entree	woonfunctie	verkeersruimte
X.4	trapkast	woonfunctie	bergruimte
X.5	slaapkamer	woonfunctie	verblijfsruimte
X.6	slaapkamer	woonfunctie	verblijfsruimte
X.7	badkamer	woonfunctie	sanitaire ruimte
X.8	overloop	woonfunctie	verkeersruimte
X.9	zolder	woonfunctie	bergruimte

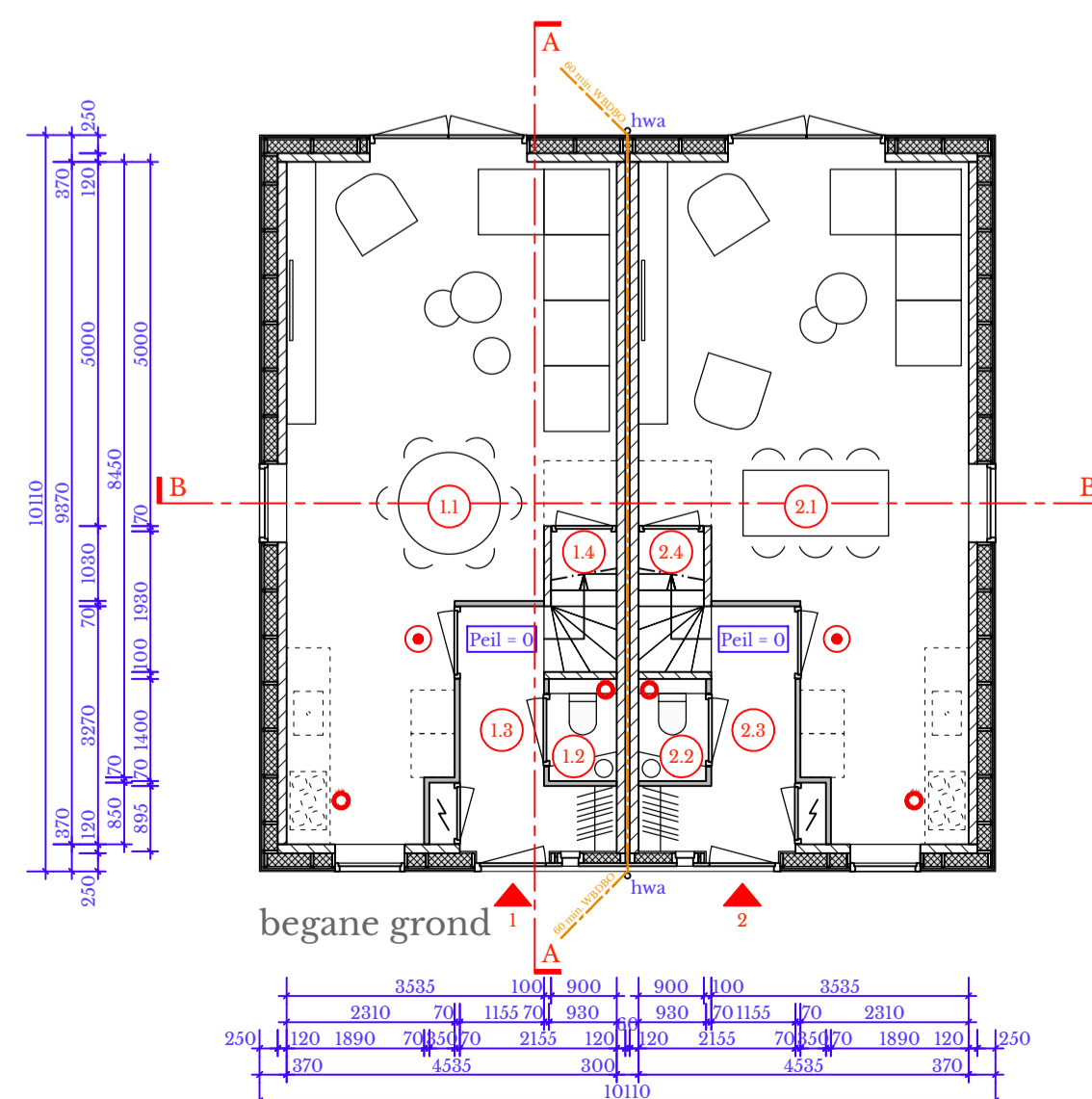
GO 107,6m²
VG 65,2m²



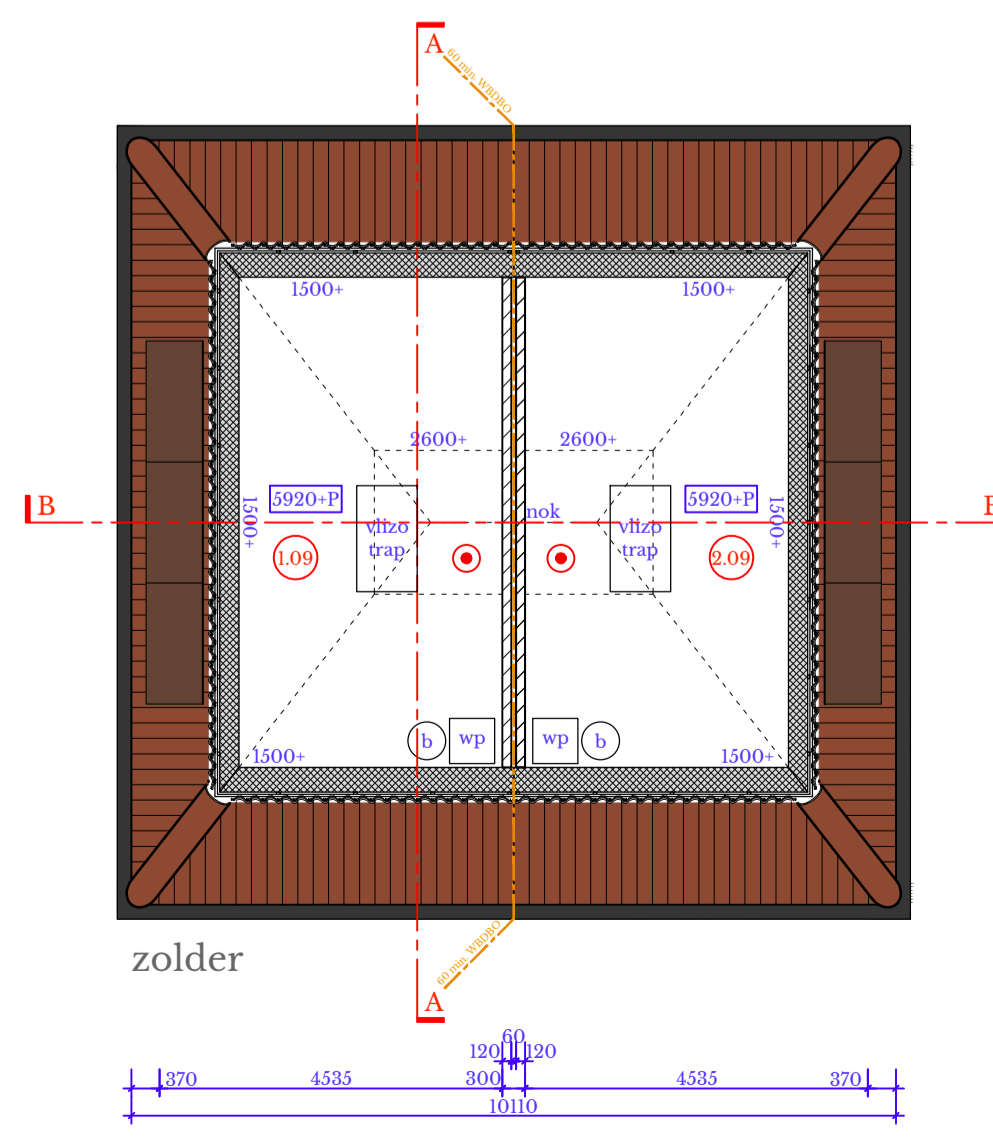
verdieping



dakaanzicht



begane grond



zolder

renvooi

- voldoen aan de voorschriften uit het bouwbesluit
- sanitaire ruimten op mechanische wijze ventileren
- voorziening voor electriciteit moet voldoen aan de eisen bepaald volgens NEN 1010
- drinkwatervoorziening moet voldoen aan de eisen bepaald volgens NEN 1006
- afvoer van huishoudelijk afvalwater en hemelwaterafvoer moet voldoen aan de eisen bepaald volgens NEN3215
- veiligheidsglas ter voorkoming van lichamelijk letsel bij doorvallen (ongevallen) conform NEN 6702 en NEN 3569
- trappen conform nieuwbouw eisen zoals vermeld in het bouwbesluit
- hekwerken/balustrade 1000+ vloer niet overklimbaar, geen opstapmogelijkheid tussen de 200+ en 700+ vloer.
- hang- en sluitwerk/ inbraakveiligheid conform NEN 5087 / 5096 inbraakwerendheid weerstandsklasse groter/gelijk 2 bouwbesluitartikel 2/214-215
- meterkast t.b.v. warmte, water, elektra, tel en cai conform NEN 2768 licht ventileren conform voorschriften van de plaatselijke nutsbedrijven
- vrije doorgang hoogte min. 2300mm, vrije breedte min. 850mm
- woning voorzien van een rookmelder welke is aangesloten op de voorziening van electriciteit conform NEN 2555
- ventilatiestromen conform NEN 1087 en NPR 1088
- daglicht toetreding conform NEN 2057
- warmteweerstand, de scheidingsconstructies met de buitenlucht dienen ten minste te voldoen aan de eisen zoals vermeld in het bouwbesluit
- de scheidingsconstructie van de sanitaire ruimten hebben ter plaatse van een bad of een douche over een lengte van ten minste 3 meter, tot een hoogte van 2,1 meter boven de vloer van die ruimte en tot een hoogte van 1,2 meter voor de overige wanden in de sanitaire ruimten een afwerking met een volgens NEN 2778 bepaalde wateropname die gemiddeld niet groter is dan 0.01 kg/(m².s/2) en op geen enkele plaats groter dan 0,2kg/(m².s/2)
- voldoende bescherming en wering tegen het binnendringen van ongedierte, ratten en muizen afdeling 3.10 BB
- de volgens NEN 5077 bepaalde karakteristieke isolatie-index voor luchtgeluid en de isolatie-index voor contactgeluid voor de geluidsoverdracht van een:
 - besloten ruimte naar een aangrenzende gebruiksfunctie op een ander perceel is niet kleiner dan 52dB
 - besloten ruimte naar een niet in een verblijfsgebied gelegen besloten ruimte van een aangrenzende woonfunctie op een ander perceel is niet kleiner dan 47dB
 - verblijfsruimte naar een andere verblijfsruimte van dezelfde woonfunctie is ten minste 32 dB.
- de vlg NEN 5077 bepaalde gewogen contact-geluidniveau voor de geluidsoverdracht van een:
 - besloten ruimte naar een verblijfsgebied van een aangrenzende gebruiksfunctie op een ander perceel is niet groter dan 54dB
 - besloten ruimte naar een niet in een verblijfsgebied gelegen ruimte van een aangrenzende woonfunctie op een ander perceel is niet groter dan 54dB
- bescherming tegen geluid installaties minimaal 30dB
- (spui-)ventilatie, daglichttoetreding, oppervlakte, milieuprestatie en EPC berekening conf. documenten adviseur
- opgave constructie conform tekeningen en berekeningen constructeur
- studioVLAAR is niet verantwoordelijk voor maatverschillen en/of ontbrekende onderdelen welke de bouw completeren

materialisering

- houten kozijnen, kleur wit
- houten ramen en deuren, kleur lichtgroen
- houten gevelbekleding, verticale latten (ca. 120mm), kleur donkergrijs/zwart
- plint, metselwerk, kleur roodbruin
- dakramen, uitzetuijmelvensters (Velux o.g.)
- dakpan, kleur rood / terracotta
- zinken mastgoot, kleur donkergrijs/zwart
- zinken hemelwaterafvoeren aan de gevel, ronde uitvoering
- vuren houten trap, optrede 185mm
- gevelisolatie dik 180mm Rc 4,7m2K/W
- kapconstructie middels scharnierkap, Rc 6,3m2K/W
- vloer begane grond, combinatievloer, Rc 3,7m2K/W
- vloer verdiepingen, kanaalplaat
- woningscheidende wand (300mm), 2x 120mm kalkzandsteen met 60mm spouw
- binnenblad, kalkzandsteen 120mm
- rode zonnepanelen